



**CITTÀ** DELL'EDUCAZIONE



Fondazione  
Compagnia  
di San Paolo



Fondazione  
per la  
Scuola

# Le principali attività dell'iniziativa

Torino, 14 gennaio 2026



# Dati di contesto

-25%

Dal 2013 al 2023 l'Italia ha registrato un **calo del 25% del numero di bambini di età compresa tra 0 e 4 anni** e si stima un ulteriore calo del 3% tra il 2023 e il 2033.

## UN LUNGO INVERNO DEMOGRAFICO

(Fonte: OCSE Education at a glance 2025)

49%

Quota di studenti in V secondaria con **risultati almeno accettabili in matematica (liv. 3-5)**. Calo competenze in matematica (da 52% a 49%) e anche in italiano (da 56% a 52%). Negli istituti professionali si concentrano le quote maggiori di low performer.

## LA DISPERSIONE SCOLASTICA IMPLICITA È IN AUMENTO

(Fonte: INVALSI 2025)

15,2%

Quota di **15-29enni NEET** - Neither in Employment nor in Education and Training, in Italia nel 2024, con un miglioramento rispetto al 2023 (23,7%). Tra le giovani donne continua a essere più alta (16,6%) rispetto agli uomini (13,8%).

## LA SITUAZIONE NEET MIGLIORA... NON PER LE RAGAZZE

(Fonte: ISTAT 2025)

3

ostacoli  
per l'innovazione

1. **Corpo docente anziano** (solo 3% docenti under 30).
2. **Ritardo nelle competenze digitali e bassa digitalizzazione.**
3. **Scarsa adozione di tecnologie** (Italia: 25% usa IA nel lavoro contro 36% OCSE).

## SERVE UNA VASTA OPERAZIONE DI RAFFORZAMENTO DELLE COMPETENZE

(Fonte: TALIS 2024)

32%

Quota di **25-34enni che nel 2024 hanno un titolo di istruzione terziaria**. Nella stessa fascia d'età, la **media OCSE è pari a 48%**. Questo colloca l'Italia tra i paesi con i tassi più bassi di istruzione terziaria nella UE. Incide fortemente negli esiti il livello di istruzione dei genitori.

## RISCHIO DI TRASFERIMENTO DELLA POVERTÀ TRA LE GENERAZIONI

(Fonte: OCSE Education at a glance 2025)



CITTÀ  
DELL'EDUCAZIONE



# Dati di contesto 0-6

## Bambine e bambini 0-6 in Italia e a Torino

Residenti a Torino



Anno educativo 2024/25

**16.219**

bambine/i 0-2 anni



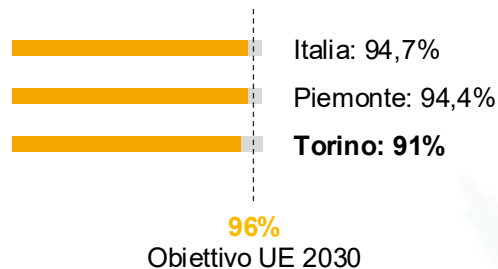
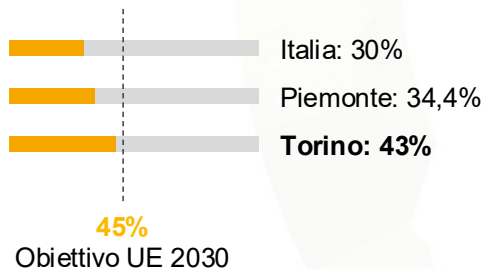
**17.512**

bambine/i 3-5 anni

**6 bambine/i su 10**  
ancora non accedono  
ai servizi educativi

## Tasso di partecipazione ai servizi educativi

(rapporto tra bambine/i frequentanti  
e bambine/i residenti)



# Dati di contesto 6-19

## Bambine e bambini, ragazze e ragazzi 6-19 in Italia e a Torino

Studenti che frequentano le scuole  
del I e II ciclo di Torino

**98.323**

nell'A.S. 2023/24



### Dispersione scolastica esplicita

nel 2024

(giovani tra i 18 e 24 anni risultati  
fuori dal sistema di istruzione e formazione  
e che non hanno conseguito un diploma)



9%

Obiettivo UE 2030

Italia: 9,8%

**Piemonte: 8,8%**

di cui 26,8%  
ragazzi con **background**  
migratorio



### Dispersione scolastica implicita

nel 2024

(studenti che, dopo 13 anni di scuola,  
non raggiungono le competenze base  
in matematica)



Italia: circa il 51%

**Piemonte: quasi il 40%**



**CITTÀ**  
DELL' **EDUCAZIONE**

Fonte: ISTAT 2024

Fonte: INVALSI 2025, IRES 2025

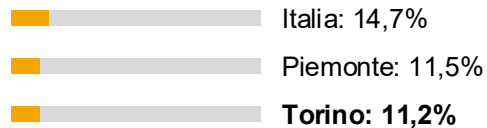


# Dati di contesto 16-29

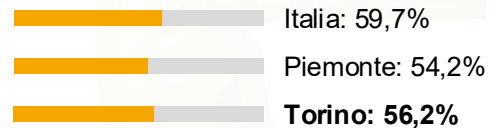
## Giovani 15-29 in Italia e a Torino

Nota: la fascia di età considerata è 15-29 per Italia e Piemonte, 15-34 per Torino.

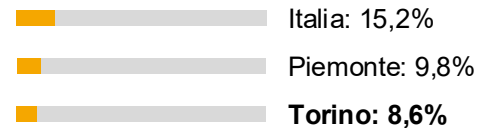
### Disoccupazione giovanile nel 2024



### Inattivi nel 2024



### Neet nel 2024



# Tre interventi, una sfida



## TARGET

Bambine/i d'età  
0-6 anni

## OBIETTIVO GENERALE

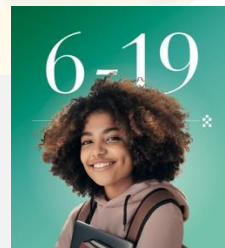
Universalizzare le opportunità educative  
e cura per tutte/i le bambine e i bambini 0-6

## PAROLE CHIAVE

Aumento dell'offerta e della qualità; strumento  
digitale / Multiplatforma; sistema integrato;  
formazione; famiglie

## CITTÀ

Torino, Savona



## TARGET

Bambine/i e ragazze/i  
d'età 6-19 anni

## OBIETTIVO GENERALE

Contribuire a migliorare la capacità delle  
e dei giovani di autodeterminare il proprio futuro

## PAROLE CHIAVE

Multiplatforma; formazione multilivello;  
ricerca educativa; sperimentazioni sulla  
dispersione scolastica, didattica e orientamento;  
protagonismo; alleanze educative

## CITTÀ

Torino, Genova, Savona, Vercelli



## TARGET

Giovani in età  
16-29 anni

## OBIETTIVO GENERALE

Aumentare il numero dei giovani 16-29enni  
della Città di Torino che trovano una collocazione  
lavorativa, o ricercano attivamente un'occupazione,  
o partecipano con continuità a percorsi di istruzione.

## PAROLE CHIAVE

Intercettazione; aggancio; attivazione; occupazione;  
competenze; sistema integrato; dati / Multiplatforma

## CITTÀ

Torino

# Intervento 0-6 Torino (2025-2029)



## OBIETTIVI

**Aumentare l'accesso ai posti 0-3 e aumentare la partecipazione** per 3-6: ulteriori 2.000 bambine/i 0-6 anni accedono a servizi di qualità ad alta intensità educativa.

Grazie a Città dell'Educazione la Città di Torino **raggiungerà gli obiettivi previsti dall'Europa** per il 2030:

- Tasso di partecipazione bambine/i 0-3 anni pari al 45%,
- Tasso di partecipazione bambine/i 3-6 anni pari al 96%.
- **Offrire servizi/opportunità complementari di qualità** per l'intera fascia 0-6 anni.
- **Incentivare l'accesso e la fruizione continuativa** di bambine/i e delle loro famiglie ai servizi prima infanzia.
- **Sviluppare uno strumento** digitale per le famiglie e per gli operatori.
- Promuovere **attività di formazione**.
- Rafforzare le **competenze di supporto/orientamento** ai genitori nella loro funzione genitoriale e di **coinvolgimento attivo dei genitori** valorizzandone le capacità.

# Intervento 0-6 Torino (2025-2029)



## RISULTATI OGGI

**247**

**bambine/i 0-2**

hanno beneficiato  
dell'ampliamento /  
qualificazione  
dell'offerta dei nidi  
di infanzia

**350+**

**bambine/i**

coinvolti nelle attività di 5 Eduteche,  
trasformazione di ludoteche in luoghi  
ad «alta intensità educativa»  
(più flessibili, più vicine alle famiglie,  
più inclusive, con qualità elevata)

**400**

**educatori nido  
e insegnanti  
di scuola dell'infanzia**

**formati** in un percorso  
formativo sistema  
integrato 0-6 a Torino  
con UNITO



# Intervento 6-19 Torino (2025-2028)



## OBIETTIVI

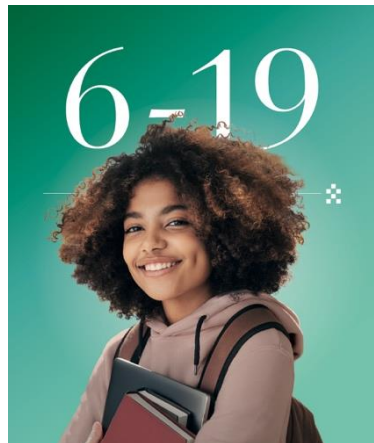
**Oltre 15.000 ragazze/i** saranno coinvolti in **attività scolastiche ed extrascolastiche innovative**.

**Oltre 1.500 docenti** coinvolti in **percorsi di formazione**.

- **Multipiattaforma di Città dell'Educazione** che integra dati da Anagrafe studenti, prove Invalsi e registri elettronici per valutare e prevedere il rischio di dispersione scolastica e programmare azioni precoci evidences based di aggancio educativo e scolastico
- **Piattaforma di e-Learning attiva** e costantemente aggiornata con percorsi formativi e di ricerca azione **per docenti e dirigenti scolastici**.
- **Accompagnamento delle scuole** per favorire il radicamento di metodologie didattiche efficaci e buone pratiche
- **Azioni di protagonismo** dei ragazzi e delle ragazze (peer learning, service learning, debate) **e voice**.
- Azioni per l'**empowerment, la partecipazione e il protagonismo delle famiglie**, con riguardo a quelle più a rischio di vulnerabilità.
- Ampliamento delle **opportunità educative extrascolastiche di qualità**.
- **Percorsi di capacity building** per il lavoro territoriale.
- Attività di **valutazione e ricerca azione**.



# Intervento 6-19 Torino (2025-2028)



## RISULTATI OGGI

**53**

**accordi  
di collaborazione**

tra Fondazione  
per la Scuola  
e scuole torinesi  
coinvolte

**821**

**docenti  
formati**

**1**

**Bando su comunità educanti  
e ampliamento opportunità  
educative extrascolastiche**

con **18 partnership** selezionate

e **oltre 15.000 accessi garantiti**  
ad opportunità educative extrascolastiche



# Intervento 16+ Torino (2025-2028)



## OBIETTIVI

**Almeno 10.000 giovani** entrano in contatto con le opportunità previste dall'iniziativa,  
**4.500 giovani orientati/coinvolti** in azioni di attivazione, empowerment e sviluppo delle competenze,  
**1.500 giovani** avviati al lavoro (con attenzione ai profili a bassa e medio-bassa occupabilità).

## INFRASTRUTTURAZIONE DI DATI A LIVELLO CITTADINO:

- **Ricerca sul senso del lavoro e promozione di opportunità di confronto pubblico sui cambiamenti del mondo del lavoro** e sulle politiche per l'occupazione.
- Progettazione e facilitazione di processi collaborativi finalizzati a generare e introdurre **soluzioni e strumenti innovativi** da sperimentare nell'ambito dell'intervento, anche prevedendo il coinvolgimento dei giovani in target.
- Erogazione di **servizi di politica attiva del lavoro e accompagnamento socio-educativo** a favore delle/dei giovani sulla "soglia".
- Valorizzazione e sostegno del talento dei giovani; **maturazione e sviluppo di competenze personali e sociali**; aumento dell'**occupabilità e dell'occupazione**; attenzione ai temi dell'inclusione e delle diseguglianze.

# Intervento 16+ Torino (2025-2028)



## RISULTATI OGGI

**1.160**

**giovani coinvolti  
in 6 progetti**

attivi sul territorio  
della Città Metropolitana  
di Torino

**390**

**contratti di lavoro  
attivati**

+

**330**

**tirocini formativi  
attivati**

**30+**

**enti coinvolti  
nella Call for Action UNLOCK**

pubblicata a marzo per l'Individuazione  
di partenariati progettuali con cui  
co-costruire alleanze strategiche  
sul territorio della Città di Torino



# Elementi caratterizzanti

Lavoro con le scuole  
curato dalla Fondazione  
per la Scuola,



per sostenere lo

**sviluppo  
professionale  
di dirigenti  
e docenti**

e il miglioramento  
del sistema scolastico.



**Forte  
orientamento  
data driven:**

approccio rigoroso  
sugli **impatti  
degli interventi**



al fine di trasferire  
anche in altri contesti  
le lezioni apprese  
e gli esiti più promettenti.



**Iniziativa**

- che investe nel presente e sul futuro, valorizzando il **protagonismo dei giovani**
- fondata su una **alleanza territoriale strategica**  
in primis con la Città di Torino e con tutti gli stakeholder del territorio
- Capace di **valorizzare le esperienze e competenze** dei propri **altri enti strumentali e partecipati** (Fondazione Ufficio Pio e Consorzio Xké? ZeroTredici)



**CITTÀ  
DELL'EDUCAZIONE**



# Le Eduteche

**IL PAGURO**

**AGORÀ**

**L'AQUILONE**

**LA CINCIALLEGRA**

**IL DRAGO VOLANTE**





# Le Eduteche | cosa sono

Le Eduteche sono luoghi in cui bambini e bambine, famiglie e in generale tutta la comunità possono trovare persone, servizi, opportunità educative, ludiche, culturali e di formazione che siano occasione di crescita, cura e promozione del benessere.

Luoghi capaci di favorire il protagonismo e la partecipazione delle famiglie, la socializzazione dei bambini, la creazione di comunità solidali e coese.

Sono il frutto di un intenso lavoro di coprogettazione tra la **Città di Torino**, la **Fondazione Compagnia di San Paolo** ed alcuni **Enti del Terzo Settore**, che ne curano la gestione.

Sul territorio cittadino sono aperte cinque Eduteche:

## IL PAGURO

Via Oropa 48  
Circoscrizione 7

## AGORÀ

Via Fossano 8  
Circoscrizione 4

## L'AQUILONE

Corso Bramante 75  
Circoscrizione 8

## LA CINCIALLEGRA

Via Parenzo 42  
Circoscrizione 5

## IL DRAGO VOLANTE

Corso Cadore 20/8  
Circoscrizione 7



**CITTÀ**  
DELL' **EDUCAZIONE**



# Le Eduteche | quali servizi?

All'interno delle Eduteche si trovano le seguenti attività:

## Spazio Gioco

Accoglie **bambini e bambine dai 12 mesi ai 3 anni** che, affidati ad educatori qualificati, possono fare esperienze positive di gioco, scoperta e apprendimento con altri coetanei in un ambiente organizzato con finalità educative, di cura e di socializzazione in modo continuativo.

## Centro Bambini e Famiglie

Aperti a **famiglie con figli/e dai primi mesi di vita fino ai 6 anni**, offrono opportunità di incontro e socializzazione e momenti di formazione e approfondimento sul tema della genitorialità.

## Ludoteca

Aperte a **bambini/e e ragazzi/e fino ai 14 anni**, sono spazi dedicati al gioco e alla socializzazione. Ambienti sicuri e stimolanti per esplorare, imparare, fare amicizia e divertirsi attraverso attività ludiche strutturate e libere.



**CITTÀ**  
DELL' **EDUCAZIONE**





# Le Eduteche | formule abbonamento

## Sono previste diverse formule tariffarie

(tutte sulla base delle fasce ISEE)

Abbonamento

**3 giorni**

a settimana

Abbonamento

**4 giorni**

a settimana

Abbonamento

**5 giorni**

a settimana

Carnet

**40 h**

Al momento risultano iscritti

**378**

bambini  
e bambine

di cui



**40**

appartenenti  
a famiglie con **ISEE**  
**al di sotto di € 15.000**



**3**

**esenzioni**, così  
da consentire a tutti di poter  
usufruire di tale servizio



# Le Eduteche | quali famiglie?

**Oltre a bambini  
di nazionalità  
italiana**

si registrano famiglie  
appartenenti a diverse comunità:

**Perù, Nigeria  
Marocco, Ghana, Albania,  
Romania, Moldavia e Venezuela**

Un quadro che conferma  
come le Eduteche siano

**spazi**

**multiculturali**

**ed inclusivi**



**CITTÀ  
DELL'EDUCAZIONE**



# Le Eduteche | i numeri

## LA CINCIALLEGRA

46

21

centro bambini famiglie  
(0-3 anni)

+

13

spazio gioco (1-3 anni)

+

12

ludoteca (3-6 anni)

## IL DRAGO VOLANTE

210

34

centro bambini  
famiglie (0-3 anni)

+

176

ludoteca

94 (3-6 anni)

62 (6-10 anni)

20 (11-14 anni)

## AGORÀ

90

6

centro bambini famiglie  
(0-1 anni)

+

8

spazio gioco (1-3 anni)

+

76

ludoteca

22 (1-3 anni)

41 (3-6 anni)

13 (6-10 anni)

## IL PAGURO

20

spazio gioco  
(1-3 anni)

## L'AQUILONE

12

spazio gioco  
(1-3 anni)



**CITTÀ**  
DELL' **EDUCAZIONE**



# Le Eduteche | prima e dopo

## IL DRAGO VOLANTE



# Le Eduteche | prima e dopo

**LA CINCIALLEGRA**



# Le Eduteche | prima e dopo

IL PAGURO





# CITTÀ DELL'EDUCAZIONE

