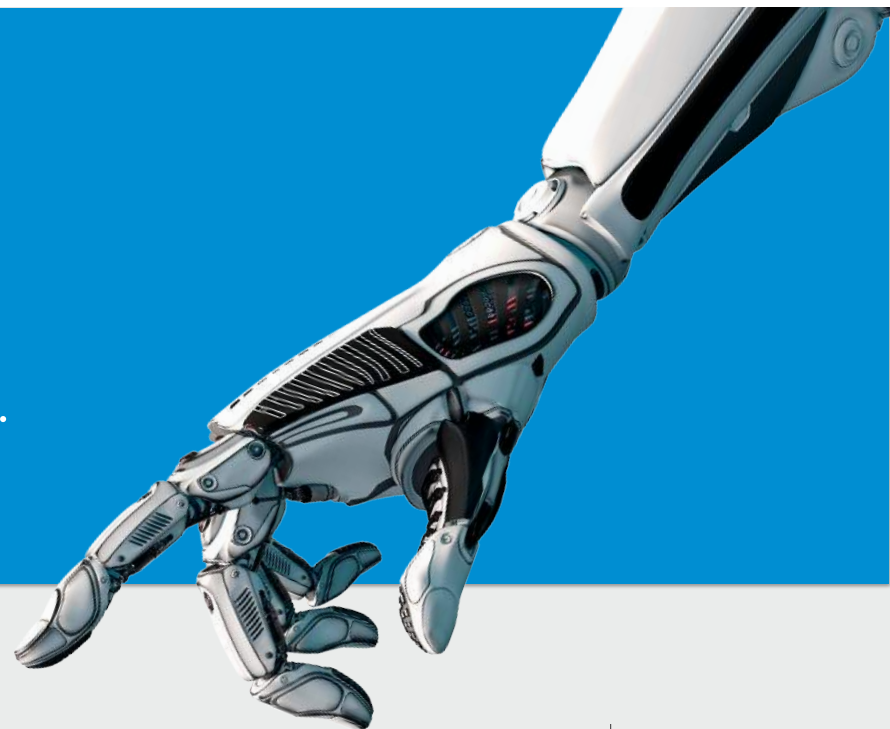


# Pianeta.

Conoscenza, Sviluppo, Qualità di Vita.  
Sosteniamo il futuro.



## Bando Intelligenza Artificiale

Missione Valorizzare la Ricerca Obiettivo Pianeta



Fondazione  
Compagnia  
di San Paolo

cdp   
fondazione

# Bando Intelligenza Artificiale

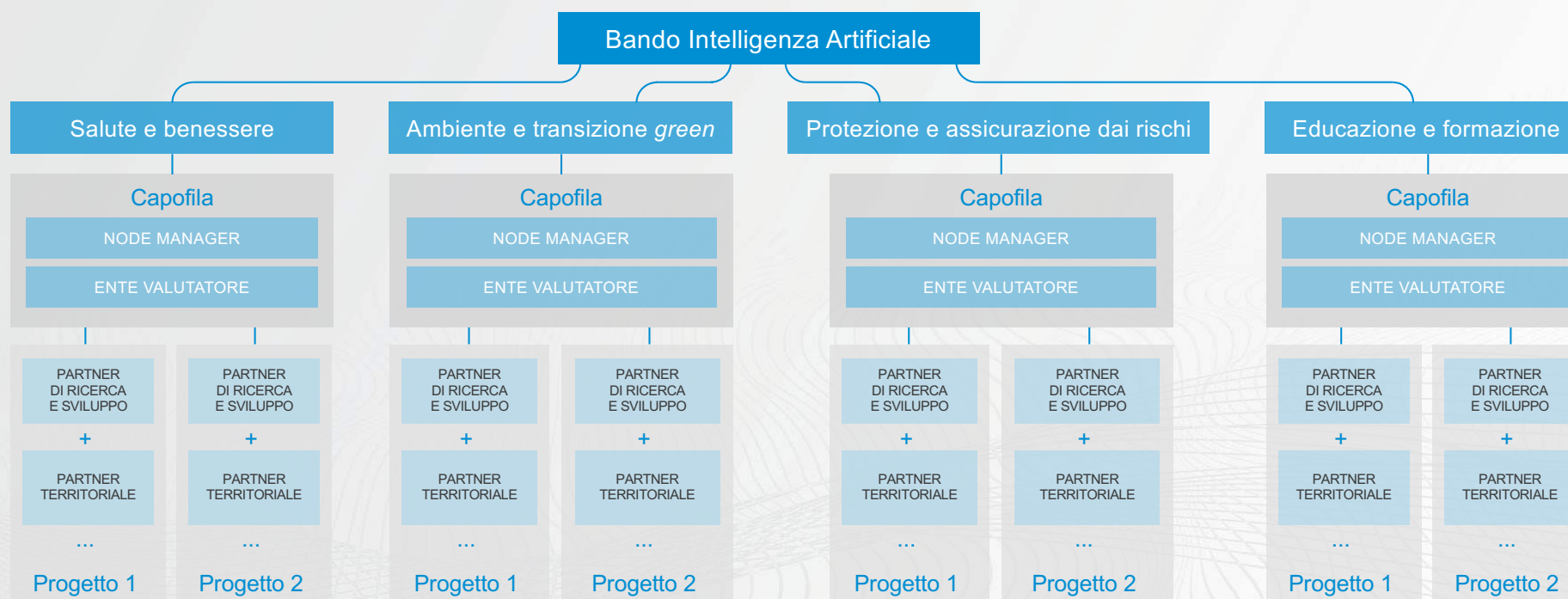
## Composizione delle *partnership*



Fondazione  
Compagnia  
di San Paolo

cdp  
fondazione

Si richiede la presentazione di progetti da parte di partnership composte da almeno **7 soggetti**: un capofila, un ente di valutazione, due partner di ricerca e sviluppo e almeno due partner territoriali, secondo lo schema dettagliato in seguito:



# Bando Intelligenza Artificiale

## Soggetti ammissibili



Fondazione  
Compagnia  
di San Paolo

cdp   
fondazione

Soggetti ammissibili	Descrizione	Territorio
Capofila	Strutture dipartimentali dei cinque Atenei convenzionati con la Fondazione Compagnia di San Paolo	Università degli Studi e Politecnico di Torino; Università del Piemonte Orientale; Università degli Studi di Genova; Università Federico II di Napoli
Partner di ricerca e sviluppo	Università ed enti pubblici e privati non profit di ricerca	Nazionale e Internazionale
Partner territoriale	Enti e imprese	Nazionale
Ente di Valutazione	Ente con comprovata competenza ed esperienza nella valutazione d'impatto	Nazionale
Node Manager	Facilitatore nella gestione del programma di ricerca e di intermediazione tra la platea degli attori coinvolti	Nazionale
Startup	Particolare attenzione verrà data alla partecipazione nei progetti di startup	Nazionale

# Bando Intelligenza Artificiale

## Il ruolo del Capofila



Fondazione  
Compagnia  
di San Paolo

cdp  
fondazione

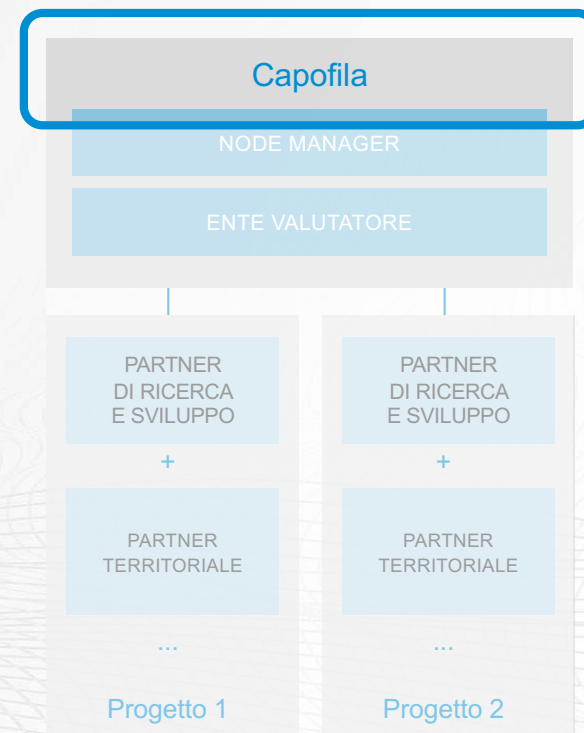
### Chi è

Strutture dipartimentali dei cinque Atenei convenzionati con la Fondazione Compagnia di San Paolo (Università degli Studi e Politecnico di Torino, Università del Piemonte Orientale, Università degli Studi di Genova e Università Federico II di Napoli)

### Attività che svolge

- Svolge ricerca di base, definisce il quadro teorico di riferimento
- Compila e invia la candidatura tramite ROL
- Gestisce i fondi e li eroga ai partner
- Coordina le attività dei partner
- Compila e invia alla Compagnia di San Paolo la rendicontazione scientifica ed economica della partnership secondo le indicazioni che saranno indicate nella lettera di delibera del contributo e nei suoi allegati

**Contributo per l'attività di ricerca:** Fino a 260.000 €



# Bando Intelligenza Artificiale

## Il ruolo del Partner di ricerca e sviluppo



Fondazione  
Compagnia  
di San Paolo

cdp  
fondazione

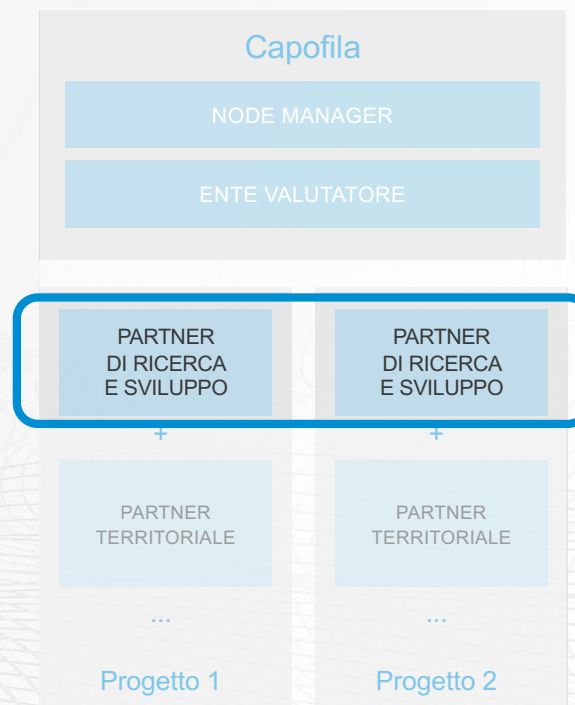
### Chi è

Università ed enti pubblici e privati non profit di ricerca nazionali e internazionali

### Attività che svolge

- Svolge ricerca applicata, coerente con il «bisogno» espresso dal partner territoriale ad esso collegato
- Collabora con il partner territoriale nella fase di trasferimento dei risultati della ricerca
- Trasmette al partner capofila la rendicontazione scientifica ed economica relativa alla propria attività

**Contributo per l'attività di ricerca:** Variabile in relazione alle esigenze dei partner, tenuto conto che la disponibilità complessiva per i partner di ricerca e sviluppo e i partner territoriali è di 640.000 €





# Bando Intelligenza Artificiale

## Il ruolo del Partner territoriale



Fondazione  
Compagnia  
di San Paolo

cdp  
fondazione

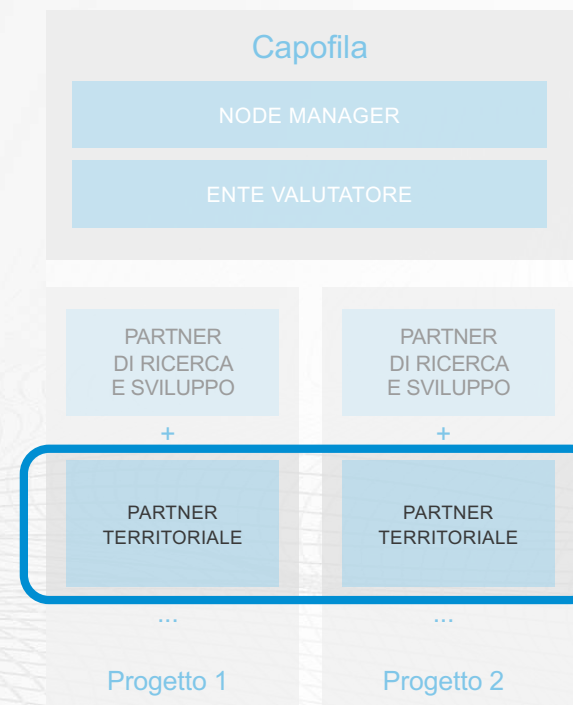
### Chi è

Enti e imprese con sede in Italia

### Attività che svolge

- Collabora con il partner di ricerca e sviluppo di riferimento per la corretta definizione del proprio «bisogno»
- Garantisce l'applicazione dei risultati della ricerca del proprio partner di ricerca e sviluppo
- Se destinatario di una quota di finanziamento, trasmette al partner capofila la relativa rendicontazione economica

**Contributo per l'attività di ricerca:** Fino a 50.000 € a copertura degli oneri derivanti dall'applicazione della ricerca



# Bando Intelligenza Artificiale

## Il ruolo del Node Manager



Fondazione  
Compagnia  
di San Paolo

cdp  
fondazione

### Chi è

Soggetto con competenze in ambito gestionale, economico e finanziario e con esperienza nell'attività di mentoring di start up innovative

### Tempi e modalità della collaborazione

Il Node manager sarà selezionato dalla Compagnia di San Paolo, in accordo con Fondazione CDP, che si occuperà anche di gestire la collaborazione dal punto di vista amministrativo

Il Node manager sarà assegnato a ciascuna partnership contestualmente alla comunicazione di assegnazione del contributo



# Bando Intelligenza Artificiale

## Il ruolo del Node Manager



Fondazione  
Compagnia  
di San Paolo

cdp  
fondazione

### Attività che svolge

- Opera come punto di contatto tra la Compagnia, Fondazione CDP e il Capofila per tutte le questioni progettuali e di orientamento strategico, al di fuori delle questioni amministrative
- Facilita l'operatività del Capofila nella sua attività di programmazione, regia, coordinamento, incentivando il dialogo tra tutti i partner, promuovendo una visione e una strategia condivisa
- Supporta il Capofila nell'individuazione e nella risoluzione dei principali rischi e delle sfide progettuali
- Favorisce il rapporto tra i partner e il team di valutazione
- Si relaziona con gli altri Node manager
- Fornisce un feedback alla Fondazione Compagnia di San Paolo e Fondazione CDP sull'andamento dell'attività della partnership

### Cosa non fa

- Non si sostituisce al Capofila in termini di responsabilità sulla corretta esecuzione dell'attività della partnership e della gestione dei fondi
- Non si occupa delle questioni amministrative non predispone la rendicontazione scientifica e neppure quella economica





# Bando Intelligenza Artificiale

## Il ruolo dell'Ente di Valutazione



Fondazione  
Compagnia  
di San Paolo

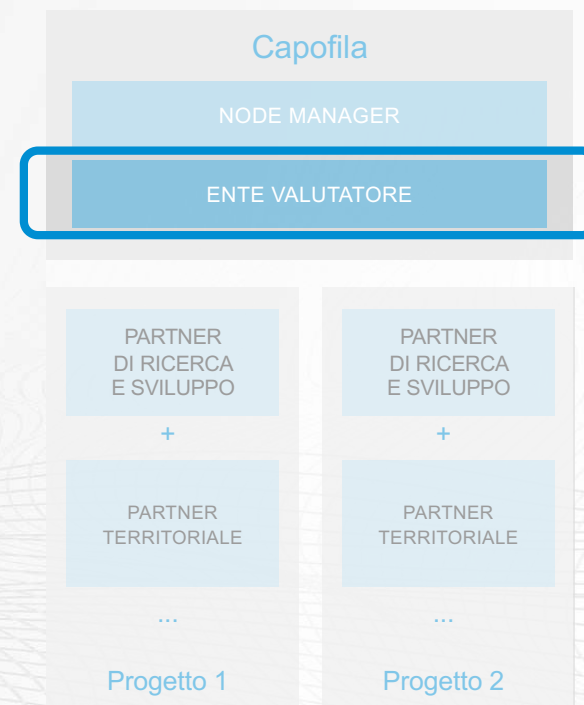
cdp  
fondazione

### Attività che svolge

- Monitorare il progredire delle attività progettuali e documentare la progressiva realizzazione dei progetti
- Valutare l'impatto dei progetti sui beneficiari finali, ossia stabilire con ragionevole certezza statistica se il progetto abbia inciso sui comportamenti e/o sulle condizioni dei beneficiari finali. A tal fine è richiesto, ove possibile, un approccio controfattuale

### Quali effetti valutare

La valutazione è riferita agli effetti di breve periodo, deve infatti concludersi entro 36 mesi dall'inizio del Progetto



# Bando Intelligenza Artificiale

## Il ruolo dell'Ente di Valutazione



Fondazione  
Compagnia  
di San Paolo

cdp  
fondazione

### Perché è utile valutare?

Per apprendere e aiutare la programmazione o riprogrammazione strategica per fornire le informazioni corrette alla comunicazione strategica

### Chi può essere un valutatore?

Un centro specializzato (ente, società o dipartimento universitario):

- con comprovata esperienza nel settore della valutazione di impatto
- non appartenente alle istituzioni capofila e agli enti/istituzioni partner di ricerca o territoriali

### Quando interviene un valutatore?

È previsto che l'ente di valutazione intervenga fin dall'avvio della partnership per svolgere il monitoraggio delle attività e per impostare l'architettura valutativa



# Bando Intelligenza Artificiale

## Il ruolo dell'Ente di Valutazione



Fondazione  
Compagnia  
di San Paolo

cdp  
fondazione

### Expression of Interest

(Non è uno step di valutazione, ma la scelta del tema e del capofila è vincolante per la fase successiva)



Entro il

15/03/2022



### Presentazione della domanda



Entro il

31/05/2022



### Esito della selezione



Novembre 2022



### Avvio dei progetti di ricerca

entro 60 giorni dalla delibera di assegnazione del contributo 24 mesi per portare a termine le attività di ricerca e implementazione

**Fino al mese 36** per la sola attività di misurazione e analisi dell'impatto dei progetti





Fondazione  
Compagnia  
di San Paolo

cdp   
fondazione

[www.compagniadisanpaolo.it](http://www.compagniadisanpaolo.it)

[www.cdp.it](http://www.cdp.it)