

## PROGETTO

# Itinerari dello Spirito



## Il contesto e gli obiettivi del Progetto

Il progetto "Itinerari dello Spirito" valorizza ed estende il **Cammino di Oropa** al Canavese, coinvolgendo il Santuario di Belmonte (oltre a quello di Graglia già presente) e i siti Unesco, tra bellezze naturalistiche ed architetture sacre. Il cammino di Oropa infatti permette di vedere castelli, antichi **borghi, luoghi dello spirito**, ammirando panorami indimenticabili. Il progetto intende promuovere un turismo lento e sostenibile, rispettoso del territorio e dell'ambiente, andando ad intercettare primariamente persone appassionate di outdoor, oltre che persone interessate agli aspetti più religiosi e spirituali del Cammino.

### Tipi di patrimonio



Naturale e biodiversità /  
Architettonico / Tradizioni

### Tipi di turismo



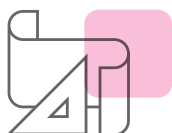
Religioso - pellegrinaggi /  
Escursionistico / Ecoturismo

## Beni culturali principali

Santuario di Oropa; SacroMonte di Belmonte, Sacro Monte di Varallo, Santuario di Graglia e numerosi altri beni fra Canavese, Biellese e Valsesia

## Comuni coinvolti (12)

Biella, Borgosesia, Castellamonte, Cuornè, Graglia, Ivrea, Roppolo, San Colombano Belmonte, Santhià, Valle Mosso, Valperga, Varallo, Vidracco (BI, TO, VC)



## Principali attività del progetto

- Ampliamento del cammino di Oropa nella zona del Canavese con un anello a 5 tappe.
- Implementazione di una piattaforma di booking con sconti e agevolazioni
- Promozione del Cammino ai target di riferimento con influencer, video, conferenze in loco, articoli di settore.

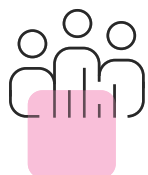


## Elementi innovativi del progetto

L'ampliamento di nuovi cammini attorno al Santuario di Oropa.

TERRITORIO  
IN CIFRE

## Itinerari dello Spirito



### Popolazione (2021)

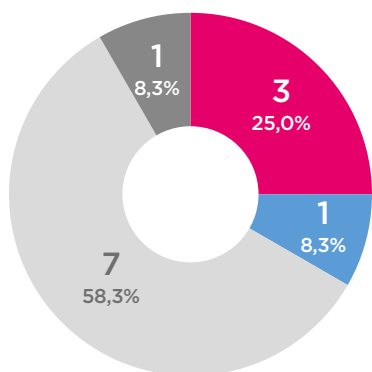
Numero totale  
di abitanti  
**121.696** →

Popolazione media  
per comune  
**9.361**

Popolazione  
under 35  
**36.064 (29,6%)**

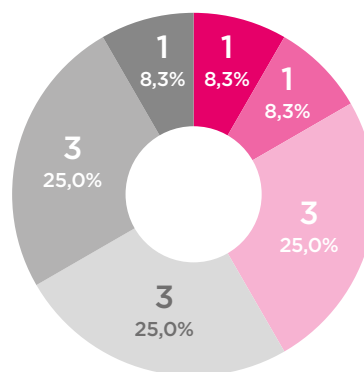
Variazione  
rispetto al 2011  
**-5.130 (-4%)**

### Categoria turistica prevalente per comune



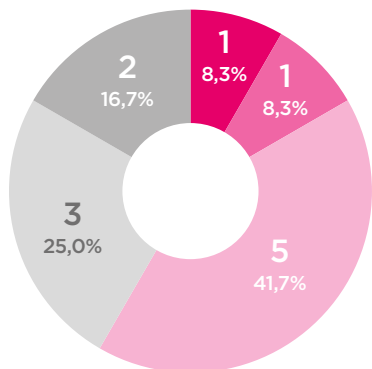
- Vocazione culturale, storica, artistica e paesaggistica
- Turismo lacuale
- Non appartenenti ad una categoria specifica
- Non turistici

### Indice di specializzazione turistica per comune



- Molto alta
- Alta
- Media
- Bassa
- Molto bassa
- Non turistico

### Classificazione aree interne per comune



- Polo (A)
- Polo intercomunale (B)
- Cintura (C)
- Intermedio (D)
- Periferico (E)
- Ultraperiferico (F)

### Patrimonio culturale per beni



Beni culturali  
presenti nell'area  
**143** →

Beni culturali  
in media per comune  
**11**

Musei  
presenti nell'area  
**17**