

## PROGETTO

# Habitat

## I sentieri di casa - Itinerari verso un parco culturale della Val Sesia



### Il contesto e gli obiettivi del Progetto

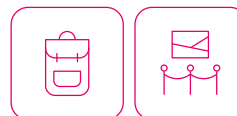
Il progetto, ruota attorno alla valorizzazione di un contesto particolare, quello del monte Fenera, caratterizzato da valenze archeologiche e paleontologiche. L'obiettivo del progetto è di costituire un sistema che costituisca un **parco culturale diffuso**, il cui centro sia il Museo di Archeologia e Paleontologia intitolato a **Carlo Conti**, da intendere come principale hub culturale. Attraverso la promozione di un turismo lento, si vogliono ottenere ricadute positive sia per gli abitanti dell'area, che per il tessuto socio-economico.

### Tipi di patrimonio



Museale / Naturale e biodiversità

### Tipi di turismo



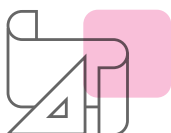
Escursionistico / Museale

### Beni culturali principali

Museo di Archeologia e Paleontologia Carlo Conti di Borgosesia

### Comuni coinvolti (3)

Grignasco, Borgosesia e Varallo (NO e VC)



### Principali attività del progetto

- Riqualificazione degli spazi e delle attrezzature del museo.
- Messa a sistema di cinque percorsi di trekking.
- Giornate e attività di animazione per sperimentare i cammini secondo modalità nuove, capaci di stimolare i sensi, grazie al supporto di musicisti, attori e artisti.



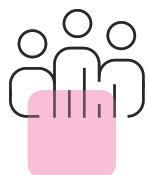
### Elementi innovativi del progetto

La creazione di un legame tra outdoor e museo, dall'interno all'esterno e viceversa, per creare un nuovo sviluppo turistico, con una forte connotazione digitale.

TERRITORIO  
IN CIFRE

## Habitat

I sentieri di casa - Itinerari verso un parco  
culturale della Val Sesia



### Popolazione (2021)

Numero totale  
di abitanti

**23.488** →

Popolazione media  
per comune

**7.829**

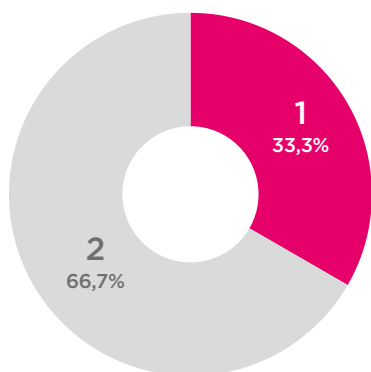
Popolazione  
under 35

**6.643 (28,2%)**

Variazione  
rispetto al 2011

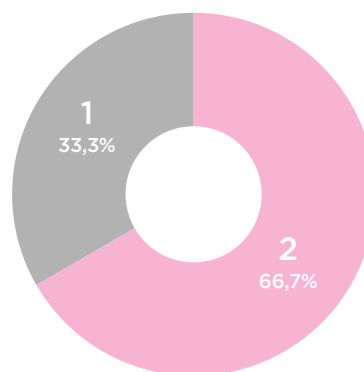
**-1.719 (-6,8%)**

### Categoria turistica prevalente per comune



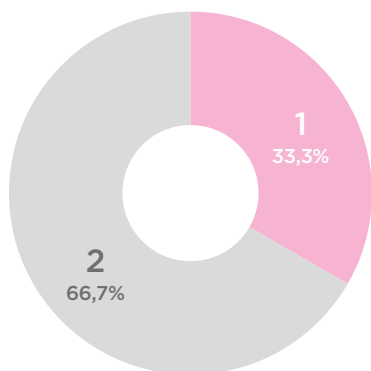
- Vocazione culturale, storica, artistica e paesaggistica
- Non appartenenti ad una categoria specifica

### Indice di specializzazione turistica per comune



- Molto alta
- Alta
- Media
- Bassa
- Molto bassa
- Non turistico

### Classificazione aree interne per comune



- Polo (A)
- Polo intercomunale (B)
- Cintura (C)
- Intermedio (D)
- Periferico (E)
- Ultraperiferico (F)

### Patrimonio culturale per beni



Beni culturali  
presenti nell'area

**40** →

Beni culturali  
in media per comune

**13**

Musei  
presenti nell'area

**4**