

Fondazione  
Compagnia  
di San Paolo

**Data Strategy 2023-2030**



Perché abbiamo bisogno di una Data Strategy 3

**Sezione 1**      **Fotografare il presente 5**

Numeri 6

Progetti *flagship* 2017-2024 7

Dai progetti ai servizi: la *data-driven foundation* 9

**Sezione 2**      **Tracciare il futuro 10**

Vision 11

Drivers 12

Stakeholders 13

Obiettivo Cultura 14

Obiettivo Persone 16

Obiettivo Pianeta 18

Direzione Finanza 20

Un nuovo percorso 22

# Perché ABBIAMO BISOGNO DI UNA Data Strategy



## Ripercorrere il passato, fotografare il presente, tracciare il futuro.

Dalla fondazione nel 2017, la Fondazione Compagnia di San Paolo ha intrapreso un percorso di transizione digitale che ha coinvolto diverse dimensioni dell'infrastruttura strategica, organizzativa e tecnica.

Il dominio dei dati, comprendendo l'intero ecosistema di tecnologie, metodi, evoluzioni e competenze, è stato e continua ad essere uno dei cantieri più significativi su cui l'intera organizzazione si impegna.

A sei anni dall'inizio di questa iniziativa, la Fondazione Compagnia di San Paolo ha iniziato a rinnovarsi, avviando un processo di transizione verso una fondazione *data-driven*, dove il dato assume progressivamente il ruolo di asset centrale delle attività.

Tuttavia, il percorso è ancora lungo e pertanto diventa urgente identificare le priorità per i prossimi anni, formalizzandole in una strategia dedicata.

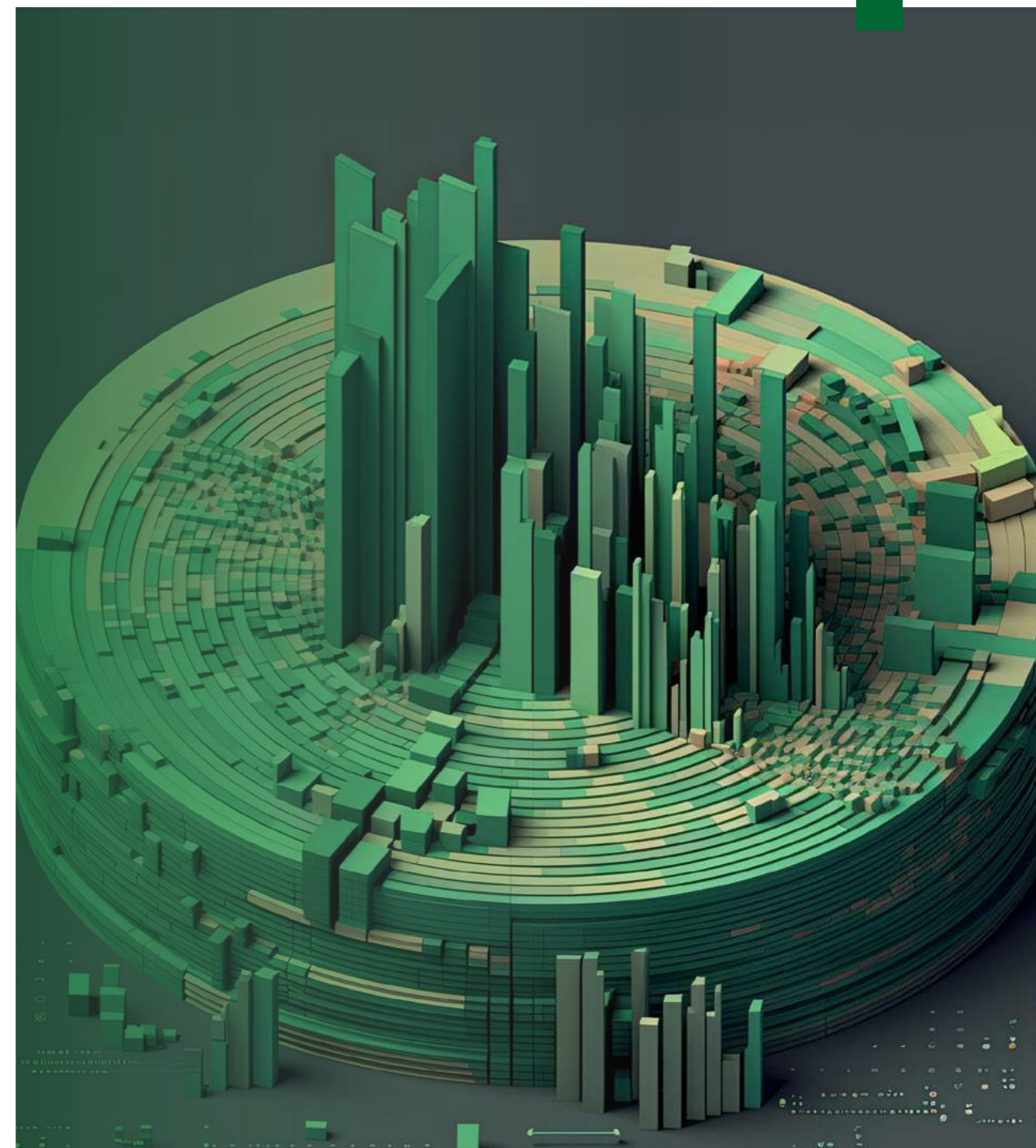
I dati e la loro strategia di valorizzazione sono stati, sono e saranno sempre al servizio di una missione più alta: rendere più efficace ed efficiente l'attività della Fondazione.

Per questo motivo, la Direzione Innovazione d'Impatto della Fondazione Compagnia di San Paolo ritiene che la migliore strategia per raggiungere questi obiettivi sia la definizione di una Data Strategy chiara e condivisa.

La Data Strategy 2023-2030 non si esaurisce con questa prima versione di questo documento, ma è considerata un documento dinamico che verrà aggiornato costantemente in base alle nuove priorità della Fondazione e alle esigenze del territorio.

# Valorizzazione, generazione e condivisione dei dati come una risorsa intelligente di una Fondazione *data-driven* che costruisce politiche *evidence-based*.

Documento di Programmazione  
Pluriennale 2017-2020



Sezione 1  
*Fotografare  
il presente*

Sezione 2  
*Tracciare  
il futuro*

Sezione 1

# Fotografare

IL PRESENTE



**120**

questionari creati per il Monitoraggio del Piano Strategico

**200**

ore di formazione erogate

**60**

dashboard a disposizione del personale della Fondazione Compagnia di San Paolo

**1.800**

dati richiesti all'interno dei questionari di monitoraggio

**2.100**

tipologie di dati differenti ospitati nell'Enterprise Data Warehouse

**150**

banche dati open interrogate per il progetto "Data for Citizen Engagement"

**4 mld €**

erogati nella storia della Fondazione Compagnia di San Paolo e mappati nell'Enterprise Data Warehouse

**68mila**

proposte di progetto gestite

**31mila**

progetti sostenuti mappati dal 1985

**700**

bandi tracciati

**250**

startup e aziende innovative mappate nella piattaforma acceleratori

**8.600**

enti del territorio registrati

**100%**

degli Enti strumentali con controllo di gestione standardizzato alle linee guida della Fondazione

**25**

paper presentati a congressi nazionali e internazionali

**13mila**

visualizzazioni dei post LinkedIn dedicati al tema dati

**10mila**

visite alla piattaforma CSP Data Hub

STRUMENTI

DATI

MAPPATURA

DIVULGAZIONE

## Enterprise Data Warehouse

L'Enterprise Data Warehouse è l'infrastruttura in *cloud* che ospita i dati storici della Fondazione. Nato come database erogativo si è progressivamente espanso ospitando i dati degli investimenti finanziari, del controllo di gestione, gli Open Data del territorio e i più importanti dati degli Enti strumentali. È il principale cantiere in ambito dati e rappresenta l'impegno per la messa in sicurezza e l'accesso democratico al grande patrimonio informativo della Fondazione Compagnia di San Paolo.



## Open Data

La Fondazione Compagnia di San Paolo ha sempre dedicato un'attenzione privilegiata al mondo degli Open Data, dati liberamente accessibili che, se adeguatamente utilizzati, sono in grado di aumentare la comprensione del territorio dal punto di vista economico, sociale, demografico e ambientale. Il portale "Data for Citizen Engagement" è il risultato finale di questo impegno, un sito web accessibile a tutti i cittadini con un'ampia libreria di dati open attraverso grafici e informazioni di rapida e semplice consultazione.



## Monitoraggio del Piano Strategico 2021-2024

Il Documento di Programmazione Pluriennale 2021-2024 ha previsto l'individuazione di un ampio numero di indicatori misurabili che fossero in grado di raccontare i risultati ottenuti dalla Fondazione attraverso i progetti realizzati dagli enti sostenuti o direttamente attraverso i propri progetti operativi. Al fine di mettere a disposizione queste misurazioni è stato avviato un grande progetto di raccolta di oltre 700 indicatori che vede tutt'ora impegnata l'intera Fondazione e gli enti beneficiari e che ha previsto, tra i primi risultati, il Report d'Impatto 2022 e 2023.



## CSP Data Hub

Il CSP Data Hub è un termine dal duplice significato. È prima di tutto il concetto che sintetizza lo spettro di progetti e iniziative dedicati al tema della gestione, analisi e valorizzazione dei dati all'interno della Fondazione Compagnia di San Paolo. Ma il CSP Data Hub è anche la piattaforma di accesso al patrimonio informativo della Fondazione, dove sono ospitate più di 60 dashboard a disposizione del personale che accolgono dati relativi alla storia delle erogazioni, informazioni relative all'operatività della Fondazione e Open Data.



## Evoluzione dei gestionali ROL-SIME

La maturità della Fondazione nell'uso dei dati è andata di pari passo con l'adozione di tecnologie sempre più sofisticate per la gestione delle attività erogative. Nel 2017 la situazione tecnica vedeva la coesistenza di due sistemi: il ROL, la piattaforma per le richieste di contributo utilizzata dagli enti e il SIME, l'ERP dedicato alla gestione delle attività operative. Nel 2023 i due sistemi, ROL 2.0 e SIME, si uniscono in un'unica piattaforma chiamata EROWEB, che oggi garantisce una gestione più efficiente dell'intero flusso erogativo.



## Posizionamento internazionale

Costante è l'impegno della Fondazione nella condivisione delle proprie esperienze e lezioni apprese in contesti esterni al proprio raggio di azione, una prassi che non riguarda solo i dati ma l'intero bagaglio di esperienze, iniziative, programmi e progetti realizzati. Sono stati numerosi gli sforzi di condivisione condotti in questi anni, a partire da collaborazioni strutturate con associazioni del settore filantropico (Philea, Assifero) e della ricerca in filantropia (Ernop) per giungere alla pubblicazione di articoli scientifici e relativa presentazione in congressi internazionali.



**Data  
Philanthropy**

Comprendere le modalità con cui utilizzare i dati per il bene comune al di fuori delle attività interne alla Compagnia è una delle principali sfide per il quadriennio 2021-2024. Il riutilizzo di dati privati a fini filantropici e la condivisione di dati interni alla Fondazione sono alcune tra le modalità con cui si manifesta il concetto di "filantropia dei dati". Uno scenario che deve ancora liberare tutto il suo potenziale ma che è oggetto del presidio e dell'impegno della Compagnia proprio su questi temi.



**Social Listening  
& Advisory**

Ascolto del territorio tramite strumenti digitali di frontiera e consulenza specialistica. Tra le numerose sfide nell'ambito dei dati e dell'innovazione c'è quella di non rimanere mai indietro rispetto al progresso tecnologico. L'ascolto del web e dei social e il supporto da parte di importanti società internazionali sul tema dell'ICT rappresentano due delle principali strategie che la Fondazione ha adottato per integrare l'offerta interna di *intelligence* e consulenza.



**Controllo di Gestione  
Enti strumentali**

Tra i progetti più complessi e importanti c'è la creazione di un format comune per il controllo di gestione degli Enti strumentali della Fondazione che ha previsto un processo di standardizzazione della raccolta dei dati macro del controllo di gestione. La Fondazione Compagnia di San Paolo dispone ora di uno strumento che sintetizza trimestralmente la situazione di tutti questi enti a livello di budget, conto economico e stato patrimoniale.



**Cantieri  
Direzione Finanza**

Una delle collaborazioni più significative in questi anni di lavoro è stata quella avviata con il CFO e la Direzione Finanza. Si è intervenuto su molteplici direttrici al fine di mettere in sicurezza i dati e ottimizzare i flussi di lavoro. I dati un tempo ospitati nei sistemi dell'asset manager Fondaco sono ora nella disponibilità diretta della Compagnia che ha reso più efficiente le attività. Inoltre è stata sviluppata una piattaforma per la raccolta e la visualizzazione dei dati nell'ambito dell'iniziativa annuale dell'European Foundation Financial and Investment Officers Group (EFFIO) di Philea di cui la Direzione Finanza è capofila.



**Mappatura  
Ecosistema Innovazione**

La creazione di un ecosistema dell'innovazione all'interno del territorio piemontese è una delle grandi missioni che la Fondazione si è data in questi anni; un'innovazione che non si esaurisce con il supporto a programmi di accelerazione e incubatori di startup ma si declina anche negli investimenti che caratterizzano la gestione e valorizzazione del patrimonio della Compagnia. La mappatura di questo complesso ecosistema ha l'obiettivo di comprendere meglio chi nel panorama dell'innovazione nazionale e internazionale sta beneficiando del supporto indiretto o indiretto della Fondazione.



**Intelligenza  
Artificiale**

La Compagnia si sta rapidamente adeguando alla recente esplosione delle opportunità tecnologiche offerte dall'Intelligenza Artificiale. Oltre alle attività di supporto all'ecosistema, sono attivi alcuni importanti progetti. Il primo è relativo allo sviluppo di un chatbot per il supporto delle comunità energetiche. Il secondo prevede la creazione di un avatar di Luigi Einaudi tramite intelligenza artificiale capace di generare contenuti attingendo dalla produzione scritta del grande economista permettendo l'interazione diretta con un utente.





# Dai progetti ai servizi: la *data-driven foundation*

Sezione 1  
Fotografare  
il presente

Sezione 2  
Tracciare  
il futuro



Sezione 2

# Tracciare

IL FUTURO



“Dal 1563, lavoriamo per costruire il bene comune” è il messaggio con cui la Fondazione sintetizza il suo impegno quotidiano; la Data Strategy 2023-2030 si allinea al messaggio generale della Compagnia con la Vision:

## I dati per il bene comune.

I dati hanno la capacità di sostenere la Compagnia nell'incidere positivamente sulla società in molteplici modi: facilitando la presa di decisioni, garantendo un accesso rapido alla conoscenza, diffondendo buone pratiche, promuovendo partnership, ottimizzando le operazioni della Fondazione e approfondendo la comprensione dei suoi collaboratori.

Seguendo la struttura organizzativa attuale, abbiamo deciso di esplicitare questa visione attraverso quattro Obiettivi.



### Cultura

Innovazione costante  
per una fondazione *data-driven*

L'Obiettivo Cultura della Data Strategy mira a continuare la ricerca costante di innovazioni metodologiche e tecnologiche, al fine di consentire alla Fondazione Compagnia di San Paolo di accelerare il proprio percorso verso la nuova identità di fondazione *data-driven*.



### Persone

Empowerment delle competenze  
per un miglior uso dei dati

Attraverso l'Obiettivo Persone, la Data Strategy si impegna a potenziare le risorse umane della Fondazione, al fine di rafforzare le competenze e la cultura del dato, pilastro essenziale delle attività della Compagnia.



### Pianeta

Iniziative per una società  
che usa i dati per il bene comune

L'Obiettivo Pianeta della Data Strategy richiama tutte le possibili iniziative realizzate al di fuori della Fondazione, unite dall'impiego dei dati per favorire la prosperità dei cittadini e lo sviluppo del territorio.



### Finanza

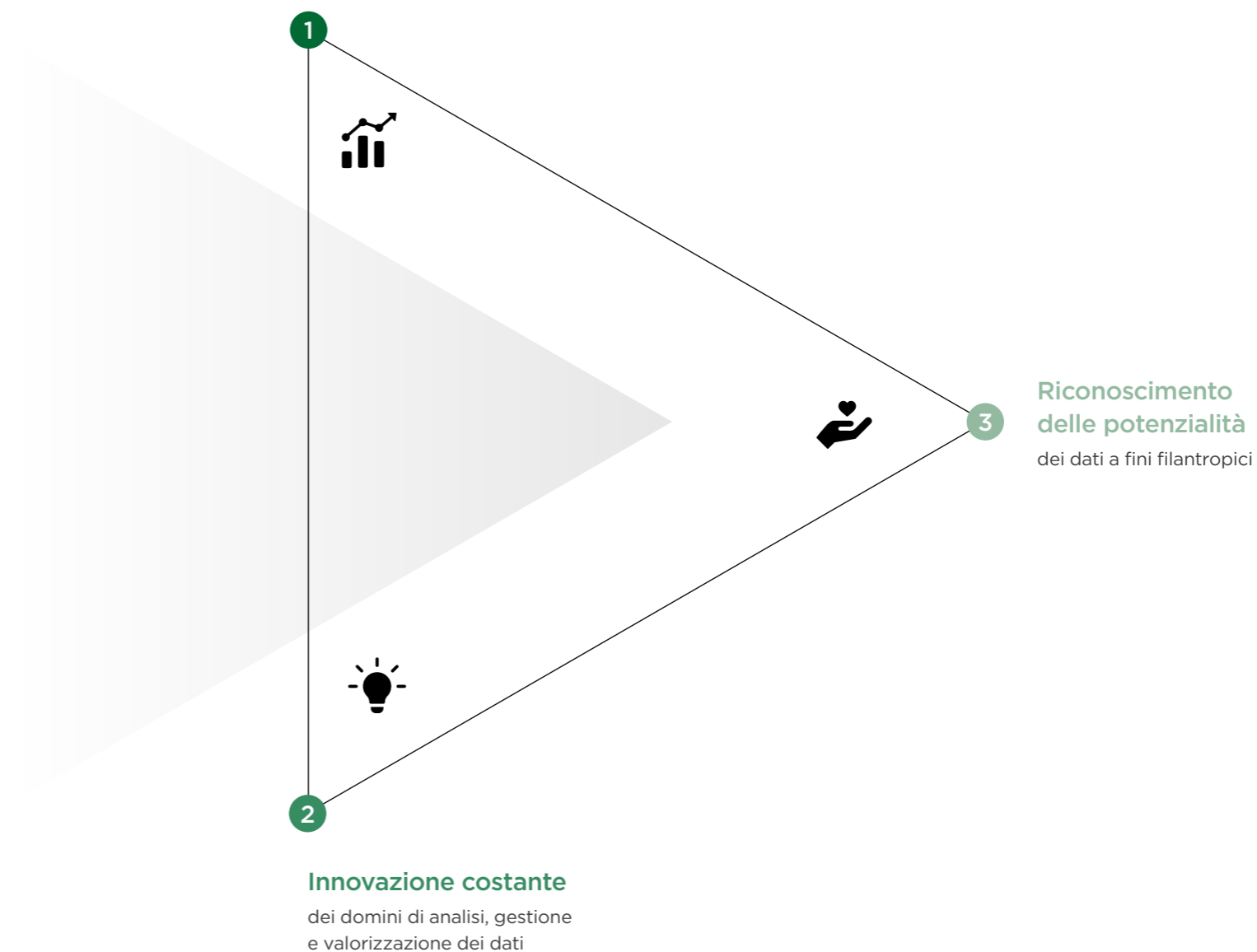
Strumenti all'avanguardia  
per la gestione del patrimonio

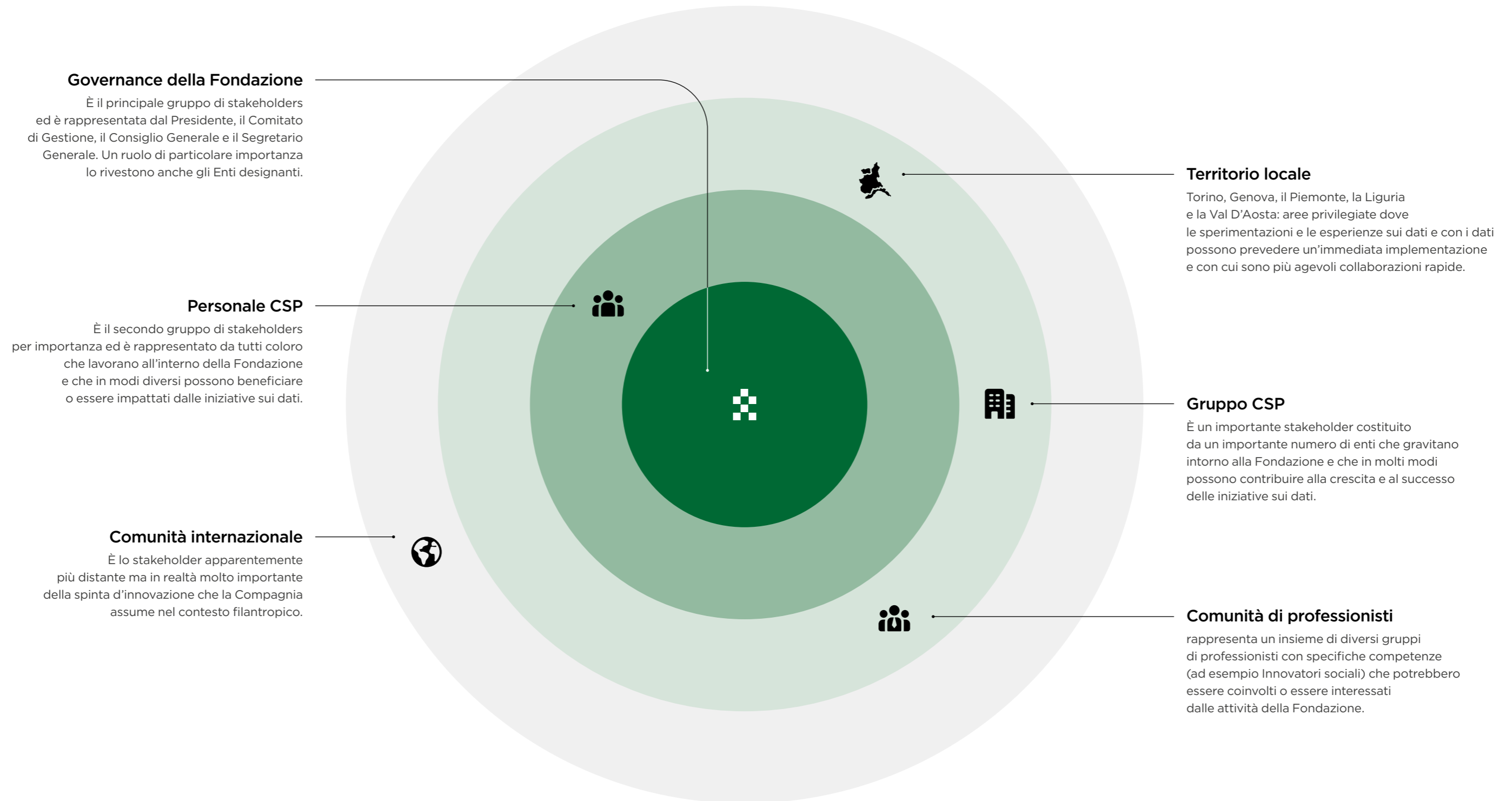
La Direzione Finanza sottolinea l'importanza e l'opportunità di impiegare i dati per potenziare e elevare a un livello superiore le attività di gestione del patrimonio mediante l'adozione di nuovi strumenti, metodologie innovative e approfondimenti aggiornati.

Tre sono i fattori trainanti che ispirano l'impegno della Compagnia nell'ambito dei dati per gli anni a venire. Il primo è il successo delle attività svolte finora, che incoraggia a proseguire con ancora più determinazione verso una "data-driven foundation 2.0". Il secondo è l'incessante evolversi di nuovi strumenti, metodologie e prassi nel campo dei dati, resi disponibili e quindi utilizzabili per vari scopi. Il terzo è la significativa crescita dei movimenti di condivisione e utilizzo dei dati per il bene comune, emersi sullo scenario internazionale in questi anni.

## Maturità della Fondazione

Compagnia di San Paolo  
come fondazione *data-driven*







Innovazione costante  
per una fondazione *data-driven*.

### Potenziare l'accesso veloce e affidabile ai dati della Fondazione

Con lo sviluppo dell'Enterprise Data Warehouse e del CSP Data Hub Gateway Web, una significativa parte del patrimonio informativo della Fondazione Compagnia di San Paolo è diventato rapidamente accessibile al personale della Fondazione. Il percorso non è però da ritenersi concluso poiché esistono ancora set di dati che vengono raccolti in modalità non strutturata che rappresentano un asset importante da mettere a disposizione dell'intera organizzazione.

### Attivare il sistema di gestione documentale

I documenti costituiscono dati e, pertanto, devono essere gestiti e valorizzati in modo simile a quanto già avvenuto per i dati numerici e testuali della Fondazione. Attualmente, è in corso la realizzazione di un sistema di gestione documentale volto a raccogliere e organizzare in modo più efficiente e accessibile questo fondamentale patrimonio di conoscenza, mantenendolo operativo nel tempo.

### Rafforzare l'uso dei dati per il monitoraggio delle attività della Fondazione

Con la Consigliatura 2021-2024 la Compagnia ha avviato l'ambizioso progetto di misurare nel tempo gli output delle proprie azioni filantropiche. Il Monitoraggio del Piano Strategico 2021-2024 è un impegno in costante evoluzione tecnica e metodologica e l'obiettivo per i prossimi anni è rendere questo processo sempre più efficiente ed efficace nel raccontare l'impatto delle azioni della Compagnia sul territorio.

### Presidiare le innovazioni tecniche e metodologiche in ambito dati

L'innovazione digitale procede rapidamente. Per un'organizzazione non profit come la Fondazione Compagnia di San Paolo, che pone l'innovazione costante al centro della propria missione, rimanere al passo con i tempi è sia un dovere che un impegno di rilievo. Intelligenza artificiale generativa, elaborazione del linguaggio naturale, *data mesh*, *chatbot*, *dataops* sono solo alcune delle innovazioni potenzialmente interessanti per la Fondazione; molte nuove soluzioni emergeranno nei prossimi mesi.

### Incrementare l'utilizzo della valutazione ex-ante automatizzata

L'utilizzo di metodi automatizzati di *screening* e *scoring* dei progetti ha l'obiettivo di snellire le fasi di valutazione preliminare di grandi bandi garantendo allo stesso tempo la professionalità e l'attenzione nell'assegnazione dei contributi ai progetti meritevoli. Le sperimentazioni recenti hanno ottenuto riscontri molto positivi e per tale ragione si prevede di proseguire il percorso verso un'adozione strutturata di queste tecniche.





Empowerment delle competenze  
per un migliore uso dei dati.



### Diffondere l'uso del CSP Data Hub

Il CSP Data Hub rappresenta una piattaforma avanzata che attualmente offre un notevole patrimonio informativo a disposizione del personale della Fondazione, caratterizzato da elevati standard quantitativi e qualitativi. Nei prossimi anni, si renderà necessario pianificare strategie per accelerare questa evoluzione, promuovendo una cultura diffusa di utilizzo della piattaforma.

### Elevare le competenze di *Data Literacy* del personale della Fondazione

La rivoluzione dei dati dell'azienda ha inevitabilmente richiamato l'attenzione sulle competenze del personale della Fondazione nel campo della lettura, dell'accesso, della comprensione e dell'utilizzo dei dati. Negli ultimi anni abbiamo compiuto notevoli progressi attraverso sessioni formative in aula e materiali dedicati alle esigenze specifiche, ma è fondamentale continuare ad investire nell'educazione e nello sviluppo delle competenze.

### Promuovere l'adozione di strumenti di Intelligenza Artificiale

La rivoluzione dell'Intelligenza Artificiale è giunta. È compito imperativo della nostra Compagnia, quale istituzione di primaria importanza sul territorio, cogliere le opportunità offerte da questo vasto ambito tecnologico emergente e svolgere un ruolo di guida nell'affrontare le rilevanti questioni etiche che derivano dall'adozione di tali innovazioni.

### Perfezionare i processi di rendicontazione dei progetti

La rendicontazione è il momento in cui gli enti beneficiari di un contributo da parte della fondazione hanno concluso il progetto e devono "raccontare" il progetto. Si tratta quindi di un momento molto importante e in un certo qual modo delicato, perché è in questo momento che si tirano le somme del progetto, lasciando in eredità un patrimonio di conoscenza che potrà essere utilizzando negli anni a venire.

### Standardizzare i metodi di valutazione dei progetti

La valutazione ex-ante dei progetti è un momento delicato e importante dell'attività erogativa della Fondazione. Dopo le positive esperienze con le valutazioni automatizzate a supporto dei referees, un promettente cantiere di lavoro è quello che riguarda la standardizzazione dei metodi di valutazione seguendo l'approccio valutativo dei progetti europei.





# Pianeta.

Iniziative per una società  
che usa i dati per il bene comune.

### Trasformare la piattaforma Open Data in hub di dati per stakeholders e policy makers

Il portale Open Data “Data for Citizen Engagement” rappresenta l’esito di un lavoro di approfondimento delle potenzialità degli Open Data per la conoscenza approfondita del territorio a supporto delle scelte strategiche della Fondazione. Il successo del progetto ha incoraggiato la seconda fase delle attività che prevede la trasformazione di questo portale in un hub di dati che saranno resi disponibili da diverse istituzioni e che potranno essere utilizzati da stakeholders e policy makers.

### Collaborare con istituzioni nazionali e internazionali sul tema dati

A livello internazionale, esistono numerose istituzioni che si dedicano alla promozione dell’utilizzo dei dati al fine di generare un impatto positivo sulle comunità. La Compagnia presta particolare attenzione a queste istituzioni, con l’obiettivo di instaurare partnership solide. Tali collaborazioni mirano alla condivisione di pratiche innovative, all’arricchimento delle competenze e devono sempre garantire un impatto positivo, preferibilmente quantificabile, sul benessere delle persone.

### Supportare lo sviluppo di ecosistemi di condivisione di dati privati e di iniziative per l’uso dei dati per il bene comune

Se osserviamo al di fuori della fondazione, si evidenziano numerose modalità attraverso le quali la Compagnia può impattare positivamente, trasformando i dati in un patrimonio generatore di benessere sia per gli individui che per l’intera comunità. La condivisione dei dati e l’implementazione di iniziative e sperimentazioni volte all’utilizzo dei dati a fini comuni rappresentano due strategie chiave su cui la Compagnia dovrà concentrarsi nei prossimi anni, rafforzando così il suo ruolo di importante attore istituzionale nel territorio.

### Consolidare il ruolo della Compagnia come modello esemplare di *data-driven foundation* nella filantropia internazionale

Gli sforzi di innovazione nell’ambito dati, a livello di ricerca, sviluppo tecnico, metodologia e analisi sono sempre stati accompagnati da una spinta alla condivisione e disseminazione delle esperienze, con la convinzione che la Compagnia dovesse assumere anche un ruolo di modello per le altre fondazioni. Questo impegno non si esaurisce con l’esperienza attuale ma dovrà sempre accompagnare le altre sfide della Data Strategy.

### Contribuire alla creazione di una piattaforma di dati condivisi per Torino città a impatto climatico zero entro il 2030

Torino è di recente entrata ufficialmente tra le 100 città europee che si impegneranno a diminuire le emissioni entro il 2030 diventando una “Mission City”, vale a dire un laboratorio di innovazione in ambito climatico da cui altre città europee possano trarre insegnamento per i loro percorsi evolutivi. All’intero di questo scenario dove la città dovrà impegnarsi su temi di mobilità sostenibile, efficienza energetica e pianificazione del verde, i dati assumeranno un ruolo rilevante come strumento di analisi, monitoraggio e generale miglioramento della qualità di vita della città.





Strumenti all'avanguardia  
per la gestione del patrimonio.

### Rendere fruibile la conoscenza degli investimenti in ambito innovazione

Le aziende innovative costituiscono una componente cruciale nel portafoglio di investimenti della Fondazione. Attraverso questo impegno, la Compagnia mira non solo ad aumentare il valore del proprio portafoglio, ma anche a favorire lo sviluppo del territorio promuovendo iniziative di innovazione. Pertanto, diventa sempre più essenziale tracciare in modo accurato e affidabile i dati relativi a queste attività di sviluppo dell'ecosistema.

### Sviluppare uno strumento di intelligence per supportare le decisioni sugli investimenti

In un'epoca in cui l'accesso istantaneo a fonti informative affidabili è più cruciale che mai, tale necessità si estende anche agli investimenti della nostra Compagnia. Possedere una conoscenza approfondita sulle aziende e sulle startup consente di compiere scelte più precise e affidabili. La sfida di creare una piattaforma d'intelligenza in grado di raccogliere dati e informazioni è di una portata straordinaria, tuttavia si iscrive perfettamente nella nostra missione aziendale e nel nostro ruolo di investitori d'impatto e promotori dello sviluppo.

### Integrare in un unico strumento il controllo di gestione, il bilancio, il budget e il patrimonio dell'intero Gruppo Compagnia

Con l'adozione di una progressiva logica di gruppo, che vede la Compagnia come parte di un più ampio ecosistema di enti, negli anni scorsi è emersa la necessità di potenziare il controllo di gestione di gruppo. È stato pertanto avviato un importante cantiere che ha permesso di avere oggi a disposizione informazioni relative alle performance degli enti strumentali della Compagnia. Il percorso non è concluso e si prevede un miglioramento del processo di recupero dei dati e un allargamento degli enti partecipati come parte del controllo di gestione.

### Monitorare sistematicamente la compliance ai fattori ESG degli investimenti della Fondazione Compagnia di San Paolo

Il framework ESG (Environmental, Social and Governance) è concepito per essere integrato nella strategia di un'organizzazione, considerando attentamente le necessità e le modalità per generare valore per tutti gli stakeholder, tra cui dipendenti, clienti, fornitori e finanziatori. Nel caso della nostra Compagnia, gli ESG sono stati impiegati per valutare il portfolio degli investimenti. Intendiamo proseguire nell'attività di monitoraggio della conformità ESG, avvalendoci di metodologie sempre più avanzate e sofisticate.



Con la strategia dati per il periodo 2023-2030, la Fondazione Compagnia di San Paolo conclude un ciclo di trasformazione strategica, organizzativa e tecnologica avviato nel 2017.

Questo percorso si chiude, tuttavia, per dare immediatamente inizio a nuovi progetti ambiziosi, complessi e caratterizzati da un grande potenziale di impatto positivo sul benessere delle persone e delle comunità.

## I dati hanno già ampiamente dimostrato di essere un motore di cambiamento e innovazione positiva in molti settori della nostra società.

Grazie alle esperienze di questi anni sono state gettate solide basi per procedere con maggiore efficacia.

Nel prossimo futuro, la Fondazione Compagnia di San Paolo si impegna con ancora maggiore convinzione a liberare il potenziale di questo importante asset per continuare a dare il proprio contributo a rendere migliore la società in cui viviamo.



I dati per il bene comune.



[www.compagniadisanpaolo.it](http://www.compagniadisanpaolo.it)

A cura della Direzione Innovazione d'Impatto.

Tutte le immagini del presente documento sono state create con il software di Intelligenza Artificiale Generativa Midjourney.